

105844DE/12.10



Lieferumfang

Mikrofon



Schutzhülle



Halskordel



Ladekabel



Wichtige Hinweise



Diese Bedienungsanleitung



Produkt-Überblick

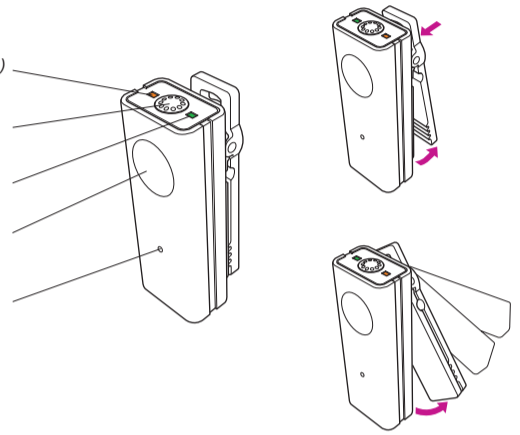
Status LED (orange)

Mikrofoneingang (Sprache)

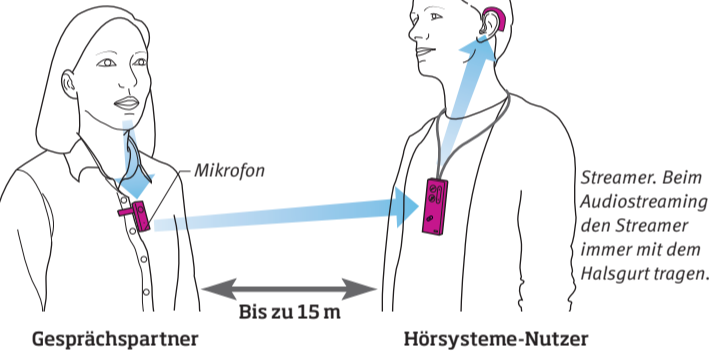
Poweranzeige (grün)

An/Aus Taste

Mikrofoneingang (Lärmdetektor), nicht verdecken



Funktionsweise des Mikrofons



Das Mikrofon überträgt die Sprache des Gesprächspartners direkt in die Hörsysteme.
Hinweis: Ein Mikrofon kann nur mit einem Streamer zur Zeit arbeiten.

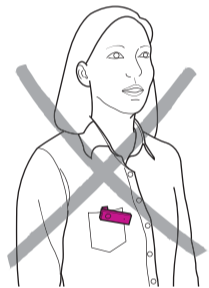
Clip



Halskordel

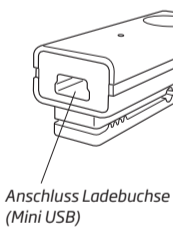


Falsch

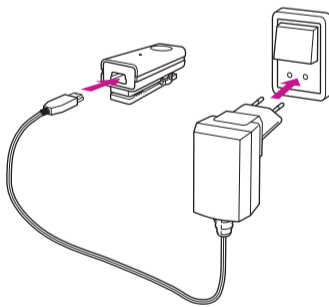


Das Mikrofon sollte zum Mund des Gesprächspartners zeigen und eine Entfernung von 10 bis 20 cm zum Mund haben.

Ladevorgang / Poweranzeige

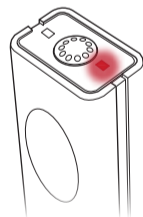


Anschluss Ladebuchse (Mini USB)



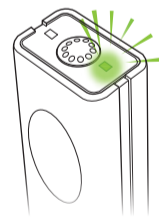
Um das Mikrofon aufzuladen, verbinden Sie das Ladekabel mit dem Mini USB-Eingang auf der Mikrofonunterseite.

Konstant rot



Batterie schwach:
Noch maximal 20 Minuten Gesprächszeit.

Grün blinkend



Ladezustand

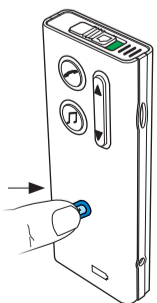
Konstant grün



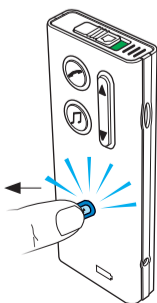
Aufgeladen:
Der Ladevorgang dauert ca. 1.5 Stunden. Der Akku hält dann für ca. 5 Stunden Gesprächszeit.

Kopplung (einmalig durchzuführen)

1. Streamer im Kopplungsmodus



Drücken



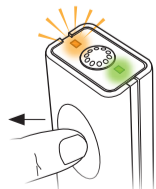
Gedrückt halten bis die Bluetooth LED schnell blau blinkt.

2. Mikrofon im Kopplungsmodus

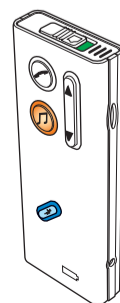


Ca. 6 Sekunden gedrückt halten bis die orange LED schnell blinkt.

Orange Status LED blinkt schnell im Kopplungsmodus.



3. Mikrofon gekoppelt

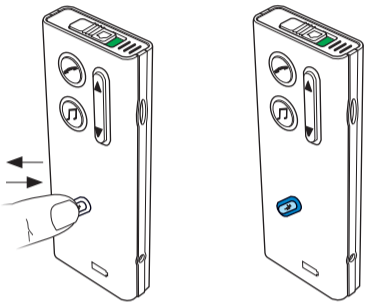


Ca. 1 Minute warten bis die Audiotaste des Streamers und die Status LED des Mikrofons konstant orange leuchten.

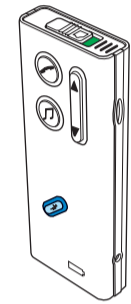


Starten/Anschalten/Wiederaufnahme des Mikrofons

1. Bluetooth muss am Streamer aktiviert sein



Kurzer Tastendruck auf die Bluetoothtaste.



Die blaue LED am Streamer pulsiert langsam.

2. Mikrofon starten/anschalten



Kurzer Tastendruck auf die An/Aus Taste.



Die orange Status LED pulsiert langsam.

5 Sek.

3. Signal vom Mikrofon zum Streamer



Audiotaste am Streamer und Status LED vom Mikrofon leuchten orange.



Übertragung anhalten

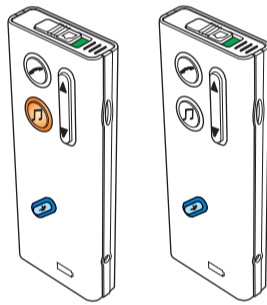
a. Übertragung mit dem Mikrofon anhalten



Kurzer Tastendruck der An/Aus Taste.

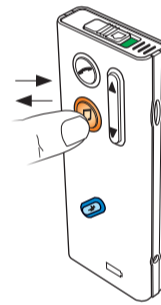


Die orange Status LED am Mikrofon geht aus.



Die orange Audiotaste am Streamer geht aus.

b. Übertragung mit dem Streamer anhalten



Kurzer Tastendruck auf die Streamer Audiotaste.



Die orange LED der Audiotaste geht aus.



Die orange Status LED am Mikrofon geht aus.

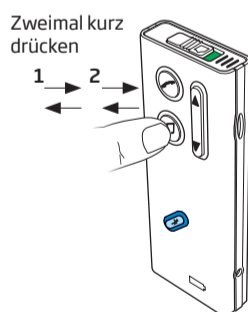
Übertragung erneut starten vom Streamer

1. Mikrofon muss eingeschaltet sein



(grüne Poweranzeige an)

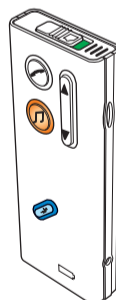
2. Übertragung starten vom Streamer



Zweimal kurz drücken

1 → 2 →

Zweimal kurz auf die Audiotaste drücken.



Die Audiotaste pulsiert langsam orange.

2 Sek.

3. Signal vom Mikrofon zum Streamer



Nach 2 Sekunden geht die orange Status LED am Mikrofon an.



Soundcheck



Streichen Sie vorsichtig über das Mikrofon, um zu prüfen, ob das Signal in den Hörsystemen gehört wird.

Mikrofon ausschalten



An/Aus Taste ca. 2 Sekunden gedrückt halten bis die grüne Poweranzeige erlischt.